

varandas do montijo II

Montijo

Tradição & Sofisticação

Tradition and Sophistication

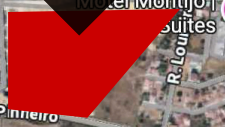
Está a nascer uma nova referência habitacional no Montijo — “Varandas Montijo II”. Após o notável sucesso da urbanização “Varandas do Montijo”, surge agora um novo conjunto de empreendimentos com assinatura de qualidade e distinção. O “Varandas Montijo II” destaca-se pela sua arquitetura contemporânea e única, apartamentos com áreas generosas, varandas amplas e acabamentos de elevada qualidade.

Este novo projeto residencial será composto por 17 edifícios, integrados harmoniosamente com espaços verdes e um jardim infantil, oferecendo um estilo de vida tranquilo e familiar, e a 5 minutos da Ponte Vasco da Gama.

A new housing development is emerging in Montijo—“Varandas Montijo II.” Following the remarkable success of the “Varandas do Montijo” development, a new set of developments with a hallmark of quality and distinction is emerging. “Varandas Montijo II” stands out for its unique contemporary architecture, generously sized apartments, spacious balconies, and high-quality finishes. This new residential project will consist of 17 buildings, harmoniously integrated with green spaces and a children's playground, offering a peaceful, family-friendly lifestyle, just 5 minutes from the Vasco da Gama Bridge.



varandas do montijo II



- Lisboa (Parque das Nações) = 24 minutos
- Aeroporto de Lisboa = 20 minutos
- Praia da Comporta = 57 minutos
- Praia da Costa da Caparica = 30 minutos
- Setúbal = 25 minutos
- Serra da Arrábida = 35 minutos
- Freeport Alcochete = 10 minutos
- Shopping Forum Montijo = 4 minutos



Localização Privilegiada

Tradition and Sophistication

Viver no Montijo é estar às portas de Lisboa, com a tranquilidade de um concelho seguro e com identidade própria. De um lado, a cidade oferece bairros modernos, zonas verdes, ciclovias e equipamentos coletivos. Do outro, uma vasta área rural com natureza, vinhas e perfeita para quem procura um estilo de vida mais calmo e ligado à natureza. **É viver com mais tempo, mais espaço e mais qualidade de vida.**

*Living in Montijo means being on the doorstep of Lisbon, with the tranquility of a safe municipality with its own identity. On one side, the city offers modern neighborhoods, green spaces, bike paths, and public facilities. On the other, a vast rural area with nature and vineyards, perfect for those seeking a calmer lifestyle connected to nature. **It's living with more time, more space, and a better quality of life.***







Exclusividade

Exclusivity

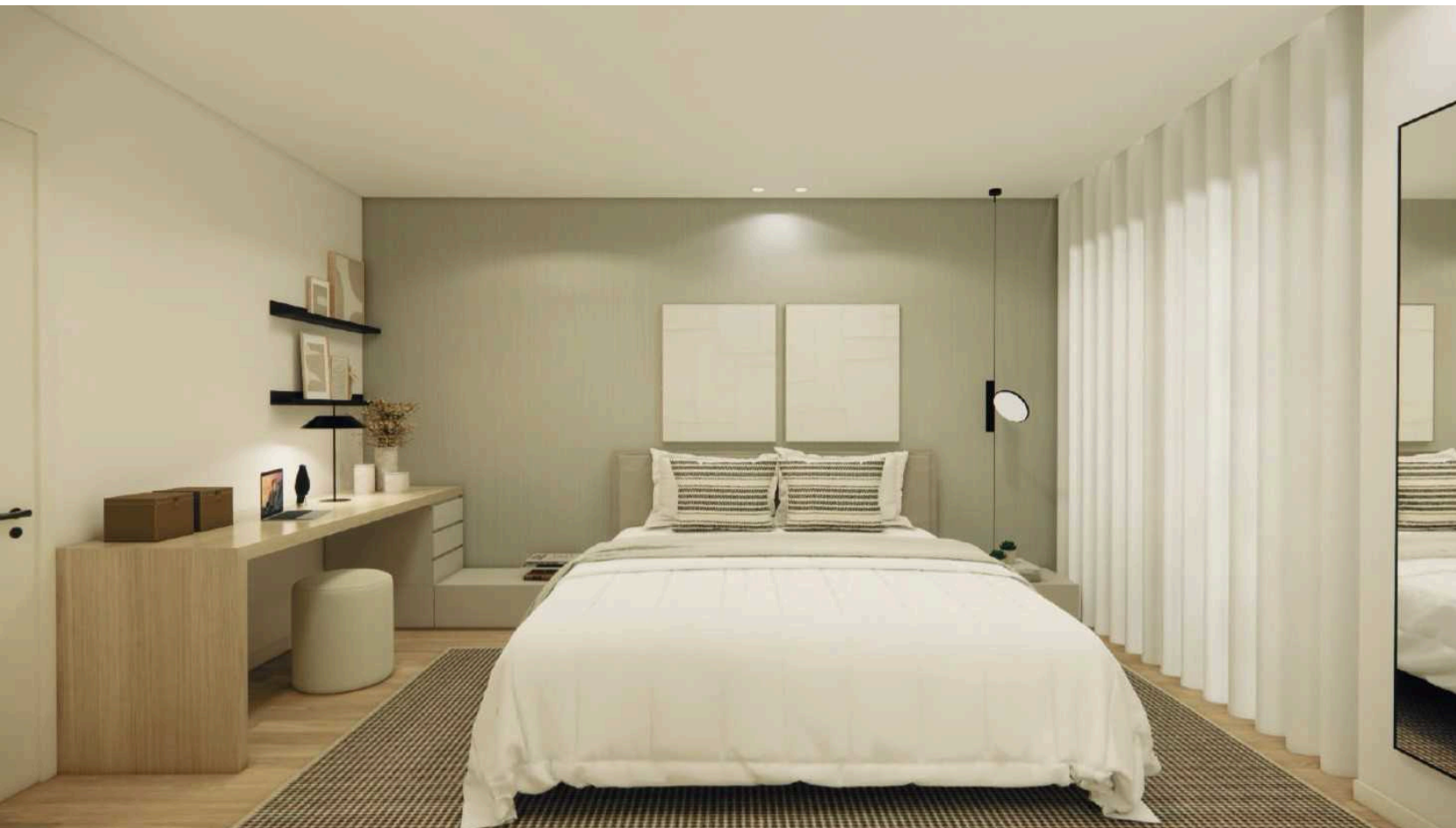
O Lote 8 contempla 17 apartamentos, distribuídos por:

- * 4 unidades T1
- * 6 unidades T2
- * 4 unidades T3
- * 3 apartamentos duplex (T1, T2 e T3).

Todos os apartamentos incluem estacionamento ou box privativa, garantindo conforto e segurança. O Lote 8 destaca-se pela excelente luminosidade e vistas desafogadas, espaços verdes, a cidade do Montijo e, nos pisos superiores, até à Ponte 25 de Abril e ao Cristo-Rei.

Lot 8 includes 17 apartments, distributed as follows:

- * 4 one-bedroom units
 - * 6 two-bedroom units
 - * 4 three-bedroom units
 - * 3 duplex apartments (one-bedroom, two-bedroom, and three-bedroom).
- All apartments include private parking or a private garage, ensuring comfort and security. Lot 8 stands out for its excellent natural light and unobstructed views, green spaces, the city of Montijo, and, on the upper floors, the 25 de Abril Bridge and Cristo Rei.*



varandas do montijo II quarto - t1

T1 desde 305.000,00€

T1 no 2.º piso com 76 m² + 16 m² de varanda, certificado A+ e lugar de estacionamento.

- Inclui 1 quarto, 1 casa de banho, lavandaria, despensa e churrasqueira.
- Pavimento vinílico flutuante e cerâmica na casa de banho.
- Cozinha equipada com eletrodomésticos Bosch (ou equivalente) e bancadas DEKTON.
- Ar condicionado Mitsubishi no quarto e na sala.
- Sistema solar térmico Vulcano com termossifão de 200L e termoacumulador de 80L.
- Caixilharia minimalista com vidros duplos Guardian Sun e estores térmicos elétricos.



varandas do montijo II banheiro - t1

T1 desde 305.000,00€

T1 no 2.º piso com 76 m² + 16 m² de varanda, certificado A+ e lugar de estacionamento.

- Inclui 1 quarto, 1 casa de banho, lavandaria, despensa e churrasqueira.
- Pavimento vinílico flutuante e cerâmica na casa de banho.
- Cozinha equipada com eletrodomésticos Bosch (ou equivalente) e bancadas DEKTON.
- Ar condicionado Mitsubishi no quarto e na sala.
- Sistema solar térmico Vulcano com termossifão de 200L e termoacumulador de 80L.
- Caixilharia minimalista com vidros duplos Guardian Sun e estores térmicos elétricos.



varandas do montijo II sala - t2

T2 desde 360.000,00€

T2 no Rés do Chão com 105 m² + 30 m² de varandas, certificado A+ e lugar de estacionamento.

- Inclui 2 quartos (1 em suite), 2 casas de banho, lavandaria e churrasqueira.
- Pavimento vinílico flutuante e cerâmica nas zonas húmidas.
- Cozinha equipada com eletrodomésticos Bosch (ou equivalente) e bancadas DEKTON.
- Ar condicionado Mitsubishi em todas as divisões.
- Sistema solar térmico Vulcano com termossifão de 200L e termoacumulador de 80L.
- Caixilharia minimalista com vidros duplos Guardian Sun e estores térmicos elétricos.



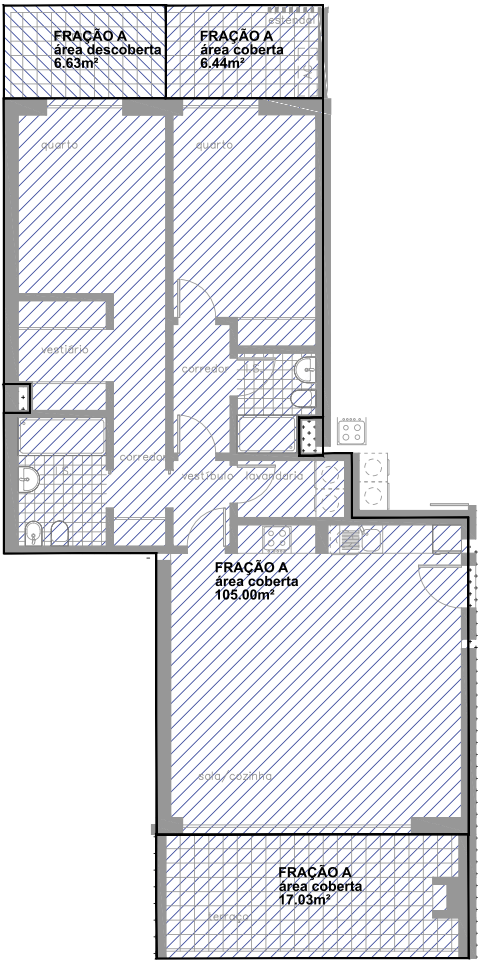
varandas do montijo II sala - t2

T2 desde 360.000,00€

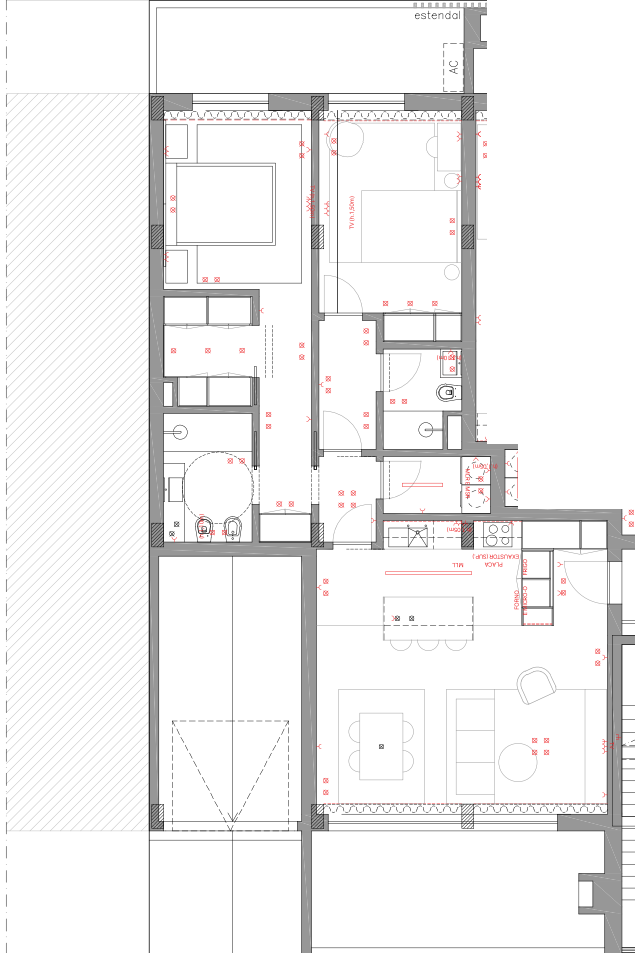
T2 no Rés do Chão com 105 m² + 30 m² de varandas, certificado A+ e lugar de estacionamento.

- Inclui 2 quartos (1 em suite), 2 casas de banho, lavandaria e churrasqueira.
- Pavimento vinílico flutuante e cerâmica nas zonas húmidas.
- Cozinha equipada com eletrodomésticos Bosch (ou equivalente) e bancadas DEKTON.
- Ar condicionado Mitsubishi em todas as divisões.
- Sistema solar térmico Vulcano com termossifão de 200L e termoacumulador de 80L.
- Caixilharia minimalista com vidros duplos Guardian Sun e estores térmicos elétricos.

Fração A



Iluminação Fração A



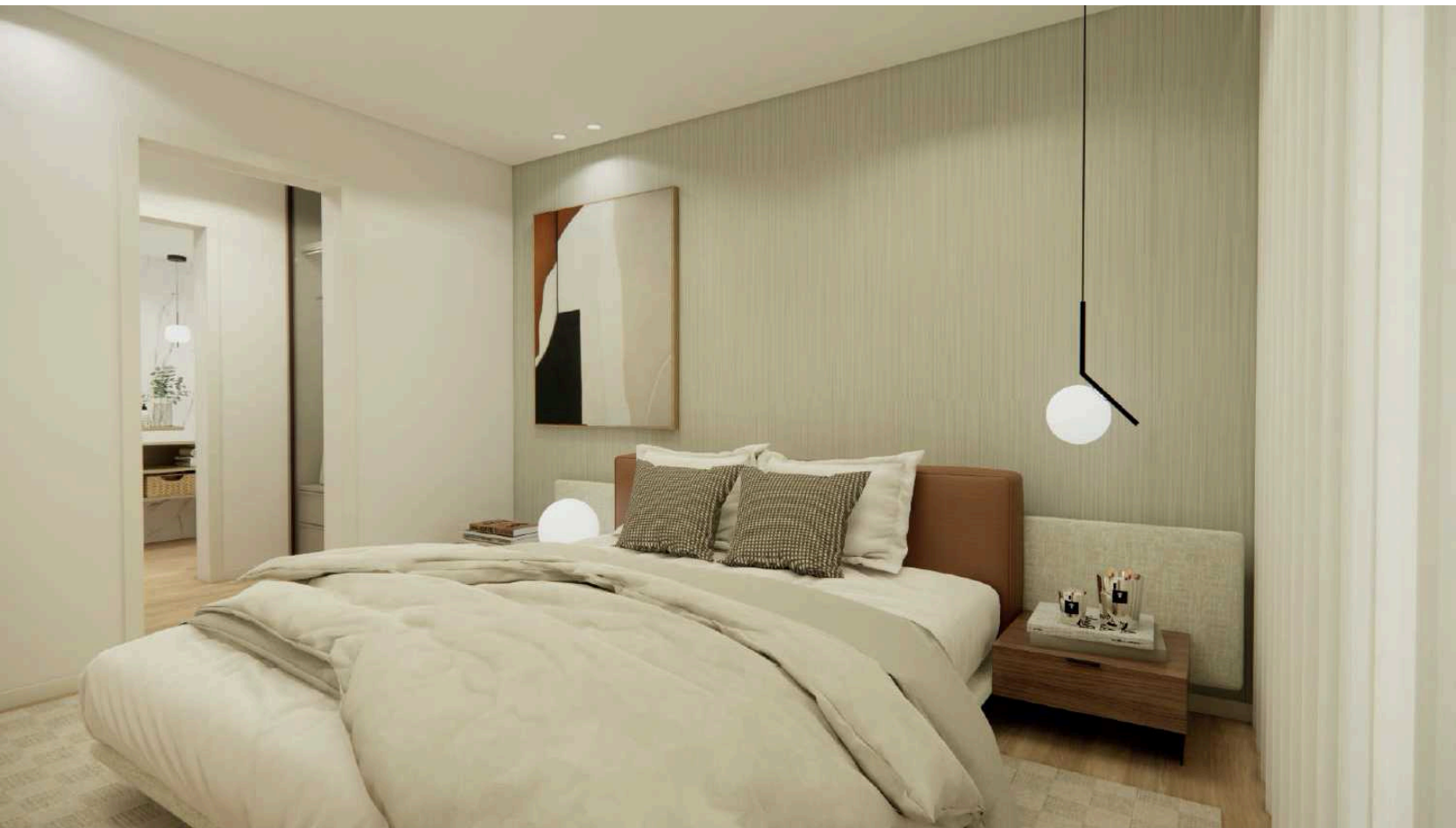


varandas do montijo II sala - t3

T3 desde 495.000,00€

T3 no 3.º piso com 139 m² + 85 m² de varanda e terraço, certificado A+ e box de estacionamento.

- Inclui 3 quartos (1 em suite), 3 casas de banho, lavandaria e churrasqueira.
- Box privativa de 39,95 m² no piso -1.
- Pavimento vinílico flutuante e cerâmica nas casas de banho.
- Cozinha equipada com eletrodomésticos Bosch (ou equivalente) e bancadas DEKTON.
- Ar condicionado Mitsubishi em todas as divisões.
- Sistema solar térmico Vulcano com termossifão de 300L e termoacumulador de 80L.
- Caixilharia minimalista com vidros duplos Guardian Sun e estores térmicos elétricos.



varandas do montijo II quarto - t3

T3 desde 495.000,00€

T3 no 3.º piso com 139 m² + 85 m² de varanda e terraço, certificado A+ e box de estacionamento.

- Inclui 3 quartos (1 em suite), 3 casas de banho, lavandaria e churrasqueira.
- Box privativa de 39,95 m² no piso -1.
- Pavimento vinílico flutuante e cerâmica nas casas de banho.
- Cozinha equipada com eletrodomésticos Bosch (ou equivalente) e bancadas DEKTON.
- Ar condicionado Mitsubishi em todas as divisões.
- Sistema solar térmico Vulcano com termossifão de 300L e termoacumulador de 80L.
- Caixilharia minimalista com vidros duplos Guardian Sun e estores térmicos elétricos.



varandas do montijo II sala - duplex

Duplex desde 650.000,00€

T2 + sótão no 4.º e 5.º pisos com 190 m², varanda de 26 m², terraço de 25,20 m², certificado A+ e box de estacionamento.

- No piso 4: 2 quartos (1 em suite), 2 casas de banho e lavandaria.
- No piso 5: 2 suites e terraço amplo.
- Inclui churrasqueira e box no piso -1.
- Pavimento vinílico flutuante e cerâmica nas casas de banho.
- Cozinha equipada com eletrodomésticos Bosch (ou equivalente) e bancadas DEKTON.
- Ar condicionado Mitsubishi em todas as divisões.
- Sistema solar térmico Vulcano com termossifão de 300L e termoacumulador de 80L.
- Caixilharia minimalista com vidros duplos Guardian Sun e estores térmicos elétricos.



varandas do montijo II quarto - duplex

Duplex desde 650.000,00€

**T2 + sótão no 4.º e 5.º pisos com 190 m²,
varanda de 26 m², terraço de 25,20
m², certificado A+ e box de
estacionamento.**

- No piso 4: 2 quartos (1 em suite), 2 casas de banho e lavandaria.
- No piso 5: 2 suites e terraço amplo.
- Inclui churrasqueira e box no piso -1.
- Pavimento vinílico flutuante e cerâmica nas casas de banho.
- Cozinha equipada com eletrodomésticos Bosch (ou equivalente) e bancadas DEKTON.
- Ar condicionado Mitsubishi em todas as divisões.
- Sistema solar térmico Vulcano com termossifão de 300L e termoacumulador de 80L.
- Caixilharia minimalista com vidros duplos Guardian Sun e estores térmicos elétricos.

